

Mineurtoonladders voor het B examen

Alle toonladders op de volgende bladzijde zijn in oorspronkelijke, aeolische vorm:

Voor *mineur harmonisch* verhoog je de **zevende** (7e) toon van de ladder!

Voor *mineur melodisch* verhoog je de **zesde** (6e) **én zevende** (7e) toon van de ladder!

Bij zowel mineur harmonisch als melodisch speel je in **dalende richting** in **oorspronkelijke**, aeolische vorm.

Toonladders voor het B examen

Mineurladders

Toonladder van A mineur



Toonladder van D mineur



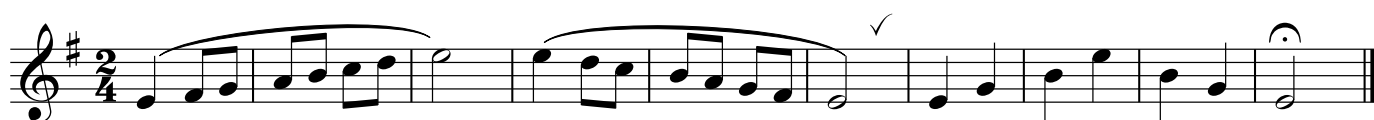
Toonladder van G mineur



Toonladder van C mineur



Toonladder van E mineur



Toonladder van B mineur



Toonladder van Fis mineur

